

ΤΜΗΜΑ ΘΕΑΤΡΙΚΩΝ ΣΠΟΥΔΩΝ
ΠΑΝΕΠΙΣΤΗΜΙΟΥ ΑΘΗΝΩΝ

ΗΜΕΡΙΔΑ

Ο Πέλος Κατσέλης και το Θέατρο

14 Μαΐου 2001
Αμφιθέατρο Ιωάννη Δρακόπουλου
Πανεπιστημίου 30

ΗΜΕΡΙΔΑ

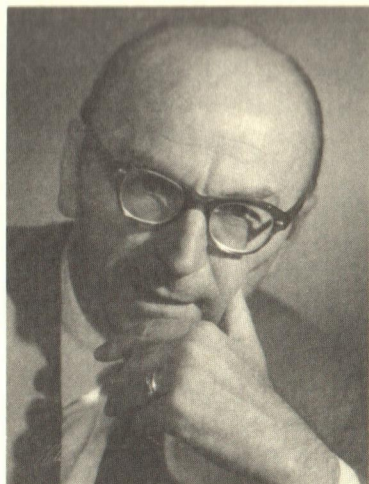
Ο Πέλος Κατσέλης και το Θέατρο

- 15.00 Χαιρετισμός από τον Πρύτανη του Πανεπιστημίου Αθηνών κ. **Γ. Μπαμπινιώτη**
- Εισαγωγή – έναρξη εργασιών από τον Πρόεδρο του Τμήματος Θεατρικών Σπουδών κ. **Βάλτερ Πούχνερ**
- Πρόεδρος **Βάλτερ Πούχνερ**
- 15.30 **Κώστας Γεωργουσόπουλος**, Φιλολόγος – Διδάσκων Τ.Θ.Σ. – Κριτικός Θεάτρου.
«Ο σκηνοθέτης Πέλος Κατσέλης»
- 15.50 **Ντίνα Σταματογιαννάκη**, Θεατρολόγος.
«Το αρχείο Πέλου Κατσέλη στο Ε.Λ.Ι.Α.»
- 16.05 **Αντώνης Γλυτζουρής**, Θεατρολόγος – Λέκτωρ Πανεπιστημίου Κρήτης.
«Ο νεαρός Πέλος Κατσέλης: η σταδιακή διαμόρφωσή του σε σκηνοθέτη στα χρόνια του Μεσοπολέμου»
- 16.25 **Νίκος Συνοδινός**, Μουσικός – τ. διευθυντής Εθνικής Λυρικής Σκηνής.
«Ο Πέλος Κατσέλης και η προσπάθεια βελτίωσης του «σκηνικού μέρους» των έργων του λυρικού θεάτρου-όπερας»
- 16.45 **Χρυσόθεμις Σταματοπούλου-Βασιλάκου**, Επίκουρη καθηγήτρια Τ.Θ.Σ.
«Η συνδικαλιστική δράση του Πέλου Κατσέλη»
- 17.05 Διάλειμμα 15΄

Πρόεδρος *Αντώνης Γλυτζουρής*

- 17.20 *Βάλτερ Πούχνερ, Καθηγητής Θεατρολογίας – Πρόεδρος Τ.Θ.Σ.*
«Κατσέλης και Σαιξπηρ»
- 17.40 *Κυριακή Πετράκου, Θεατρολόγος – Λέκτωρ Τ.Θ.Σ.*
«Θεωρητική και σκηνική προσέγγιση του Ίψεν από τον Κατσέλη»
- 18.00 *Βαρβάρα Γεωργοπούλου, Φιλολόγος – Θεατρολόγος – Υποψήφια Διδάκτωρ Τ.Θ.Σ.*
«Η συμβολή του Πέλου Κατσέλη στο λαϊκό θέατρο»
- 18.20 *Σπύρος Α. Ευαγγελάτος, Καθηγητής Θεατρολογίας Τ.Θ.Σ. – Σκηνοθέτης.*
«Ο Πέλος Κατσέλης και ο νεοελληνικός λόγος»
- 18.40 Διάλειμμα 10΄
- 18.50 *Αγνή Μουζενίδου, Επίκουρη καθηγήτρια Τ.Θ.Σ.*
«Ο Πέλος Κατσέλης και ο ηθοποιός»
- 19.10 *Ελένη Καλλία, Ηθοποιός – Δημοσιογράφος – Συγγραφέας.*
«Ο δάσκαλός μου Πέλος Κατσέλης»
- 19.30 Μαρτυρίες από ηθοποιούς και αποφοίτους της δραματικής σχολής Κατσέλη
- Μπέττυ Αρβανίτη, Γιάννης Βόγλης, Αννίτα Δεκαβάλλα, Χρήστος Καλαβρούζος, Κώστας Καρράς, Στάθης Λιβαθινός, Ιορδάνης Μαρίνος, Κική Μορφονιού, Δέσποινα Μπεμπεδέλη, Γιώργος Παρτσαλάκης, Φοίβος Ταξιάρης.*

Δεξίωση



Ο Πέλος Κατσέλης γεννήθηκε στο Ναζλί της Μικράς Ασίας το 1907. Σπούδασε Νομικά στο Πανεπιστήμιο Αθηνών, Υποκριτική στην Επαγγελματική Σχολή Θεάτρου και σκηνοθεσία στην Αυστρία και στη Γερμανία. Πρωτοεμφανίζεται ως δημοσιογράφος (1924–1929). Το 1929 εμφανίζεται ως ηθοποιός, το 1930 ως σκηνοθέτης και ηθοποιός. Συνεργάζεται με διάφορους θιάσους, εφημερίδες και περιοδικά (1929–1937). Μετά τις σπουδές του στο

εξωτερικό μετακαλείται από το Βασιλικό Θέατρο, διορίζεται διευθυντής και σκηνοθέτης του Άρματος Θέσπιδος το 1939 με το οποίο και περιοδεύει για δύο χρόνια σε προάστεια και επαρχίες, προσφέροντας κλασικό ρεπερτόριο. Στη συνέχεια σκηνοθετεί στο Εθνικό Θέατρο (1941–46). Το 1949 συνεργάζεται με την Αλέκα Κατσέλη σε δύο θεατρικά σχήματα. Το 1951 ιδρύει το Φυσικό Θέατρο και σκηνοθετεί για λογαριασμό της Ελληνικής Περιηγητικής Λέσχης λαϊκά θεάματα στην ελληνική ύπαιθρο. Στο ελεύθερο θέατρο της Αθήνας, στο Βασιλικό της Θεσσαλονίκης και στο Κ.Θ.Β.Ε. σκηνοθετεί έργα από το διεθνές και ελληνικό δραματολόγιο με υψηλές καλλιτεχνικές προδιαγραφές μέχρι τον Απρίλιο του 1967. Στη διάρκεια της δικτατορίας απέχει από τις σκηνοθετικές του δραστηριότητες. Επανέρχεται το 1974. Υπήρξε ο πρώτος σκηνοθέτης της Λυρικής Σκηνής, το 1991, στην οποία και σκηνοθέτησε πολλά έργα. Εργάστηκε επίσης στο ραδιόφωνο. Καθηγητής της Δραματικής Σχολής του Εθνικού Θεάτρου (1941–1946), ίδρυσε και διέυθυνε τη Σχολή Κατσέλη από το 1957 μέχρι τον θάνατό του. Διετέλεσε πρόεδρος της ΕΚΥΘ και μέλος της Εταιρείας Ελλήνων Λογοτεχνών. Έγραψε τα βιβλία *Οθέλλος: Νόημα και χαρακτηριστές* (1933), *Γύρω από το Θέατρο* (1943). Μετέφρασε έργα Ίψεν, Λόρκα κ.ά.

Πέθανε τον Αύγουστο του 1981.